

FLUMilog

Interface graphique v.5.1.1.0

Outil de calculV5.01

Flux Thermiques Détermination des distances d'effets

Utilisateur :	VCHAM
Société :	Girus GE
Nom du Projet :	Brebieres_C12000_2662_c6_merlon_rei240ouest_1
Cellule :	C1_12000m2
Commentaire :	
Création du fichier de données d'entrée :	07/03/2018 à16:05:48avec l'interface graphique v. 5.1.1.0
Date de création du fichier de résultats :	7/3/18

I. DONNEES D'ENTREE :

Donnée Cible

Hauteur de la cible : **1,8** m

Géométrie Cellule1

Nom de la Cellule :Cellule n°1				
Longueur maximum de la cellule (m)	124,0			
Largeur maximum de la cellule (m)	96,0			
Hauteur maximum de la cellule (m)	13,7			
Coin 1	non tronqué	L1 (m)	0,0	
		L2 (m)	0,0	
Coin 2	non tronqué	L1 (m)	0,0	
		L2 (m)	0,0	
Coin 3	non tronqué	L1 (m)	0,0	
		L2 (m)	0,0	
Coin 4	non tronqué	L1 (m)	0,0	
		L2 (m)	0,0	
Hauteur complexe				
	1	2	3	
L (m)	0,0	0,0	0,0	
H (m)	0,0	0,0	0,0	
H sto (m)	0,0	0,0	0,0	



Toiture

Résistance au feu des poutres (min)	60
Résistance au feu des pannes (min)	15
Matériaux constituant la couverture	metallicque multicouches
Nombre d'exutoires	40
Longueur des exutoires (m)	3,0
Largeur des exutoires (m)	2,0

Stockage de la cellule : Cellule n°1

Nombre de niveaux **6**
 Mode de stockage **Rack**

Dimensions

Longueur de stockage **88,0 m**
 Déport latéral a **0,0 m**
 Déport latéral b **0,0 m**
 Longueur de préparation A **18,0 m**
 Longueur de préparation B **18,0 m**
 Hauteur maximum de stockage **12,2 m**
 Hauteur du canton **1,0 m**
 Ecart entre le haut du stockage et le canton **0,5 m**

**Stockage en rack**

Sens du stockage **dans le sens de la paroi 1**
 Nombre de double racks **15**
 Largeur d'un double rack **2,6 m**
 Nombre de racks simples **2**
 Largeur d'un rack simple **1,3 m**
 Largeur des allées entre les racks **3,4 m**

**Palette type de la cellule Cellule n°1****Dimensions Palette**

Longueur de la palette : **1,2 m**
 Largeur de la palette : **0,8 m**
 Hauteur de la palette : **1,5 m**
 Volume de la palette : **1,4 m³**

Nom de la palette : **Palette type 2662**

Poids total de la palette : **Par défaut**

Composition de la Palette (Masse en kg)

NC	NC	NC	NC	NC	NC	NC
0,0	0,0	0,0	0,0	0,0	0,0	0,0

NC	NC	NC	NC	NC	NC	NC
0,0	0,0	0,0	0,0	0,0	0,0	0,0

NC	NC	NC	NC
0,0	0,0	0,0	0,0

Données supplémentaires

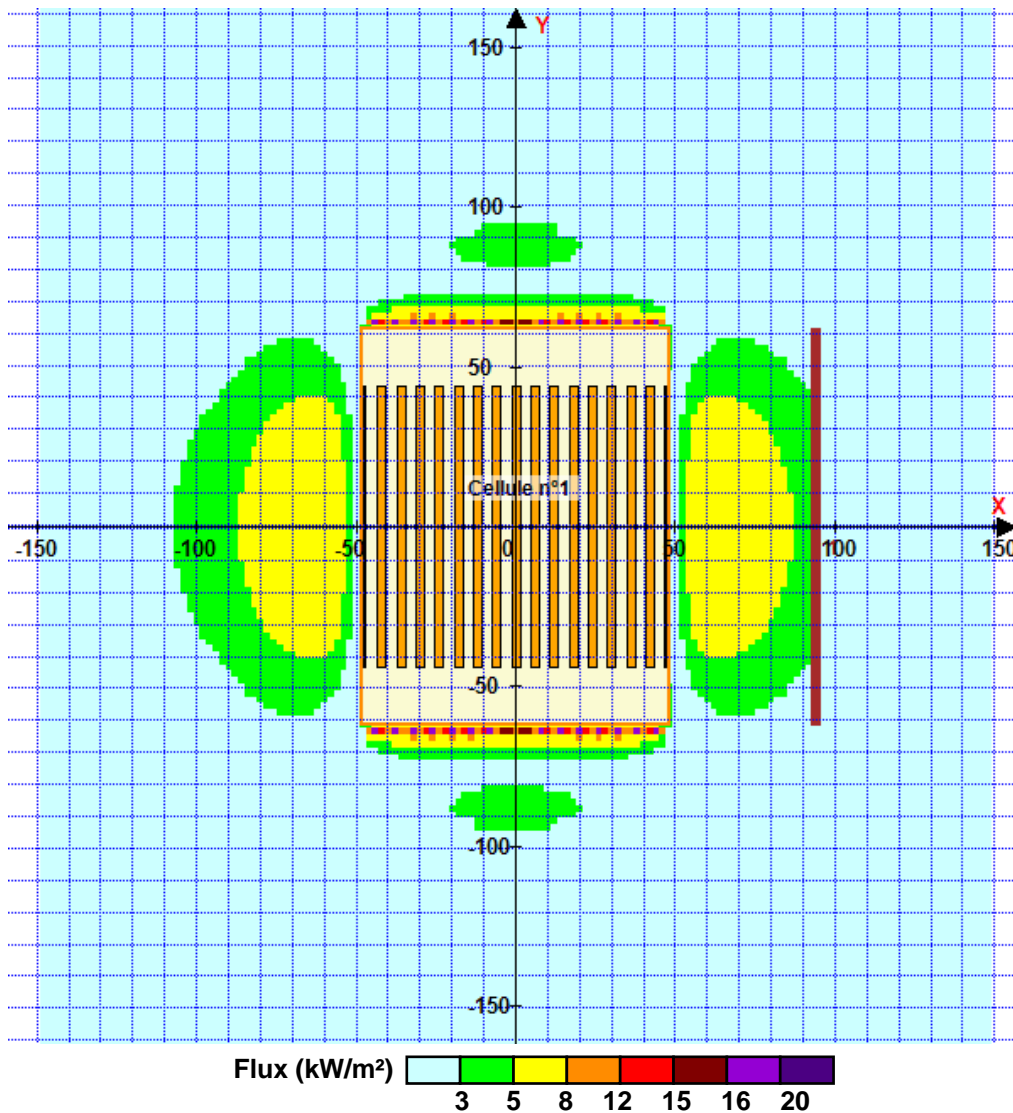
Durée de combustion de la palette : **45,0 min**
 Puissance dégagée par la palette : **1875,0 kW**

II. RESULTATS :

Départ de l'incendie dans la cellule : **Cellule n°1**

Durée de l'incendie dans la cellule : Cellule n°1 **102,0** min

Distance d'effets des flux maximum



Pour information : Dans l'environnement proche de la flamme, le transfert convectif de chaleur ne peut être négligé. Il est donc préconisé pour de faibles distances d'effets comprises entre 1 et 5 m de retenir une distance d'effets de 5 m et pour celles comprises entre 6 m et 10 m de retenir 10 m.